



WW/ Who is who in Zürich
8008 Zürich
061 301 66 28
www.ww-magazin.ch

Medienart: Print
Medientyp: Spezial- und Hobbyzeitschriften
Auflage: 10'000
Erscheinungsweise: jährlich

LIFESTYLE

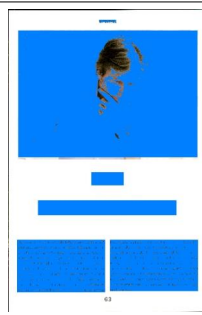


ENZO
ENE A

«Enthusiasmus, die Lust, meine Umgebung zu gestalten, die Freude an der Natur und unternehmerischer Mut haben mich dahin gebracht, wo ich heute bin.»

«Typisch ist, dass mein Arbeitstag immer anders ist», sagt Enzo Enea. Der Weg vom Industriedesigner zum international gefragten Gartenarchitekt war lang. «Enthusiasmus, die Lust, meine Umgebung zu gestalten, die Freude an der Natur und unternehmerischer Mut haben mich dahin gebracht, wo ich heute bin.» Der Unternehmer hat schon Gärten für Tina Turner und Prinz Charles konzipiert. Als Pionier seines Faches steht der Zürcher mit seinem

Datum: 01.01.2017



WW/ Who is who in Zürich
8008 Zürich
061 301 66 28
www.ww-magazin.ch

Medienart: Print
Medientyp: Spezial- und Hobbyzeitschriften
Auflage: 10'000
Erscheinungsweise: jährlich

Unternehmen «Enea GmbH» auch hinter den Gärten von internationalen Hotelketten, Firmen und grossflächigen Parkanlagen weltweit. «Am liebsten ist mir die Abwechslung und die immer neue Herausforderung. Dank unserer Erfahrung und der inhouse abgewickelten Produktion können wir alle Anforderungen erfüllen. Der Kunde ist König und wir machen ihm seinen Garten.» Auch in seiner Freizeit haben Pflanzen, insbesondere Bäume, einen grossen Stellenwert eingenommen. «Jeder Baum ist ein Kunstwerk der Natur. Diesen Kunstwerken gebe ich mit meinem öffentlichen Baumuseum in Rapperswil-Jona ein Zuhause.»