

CARTE

TRAVEL A LA CARTE*Villa Eden Luxury Resort***LIFESTYLE UND FINE DINING
AM GARDASEE**

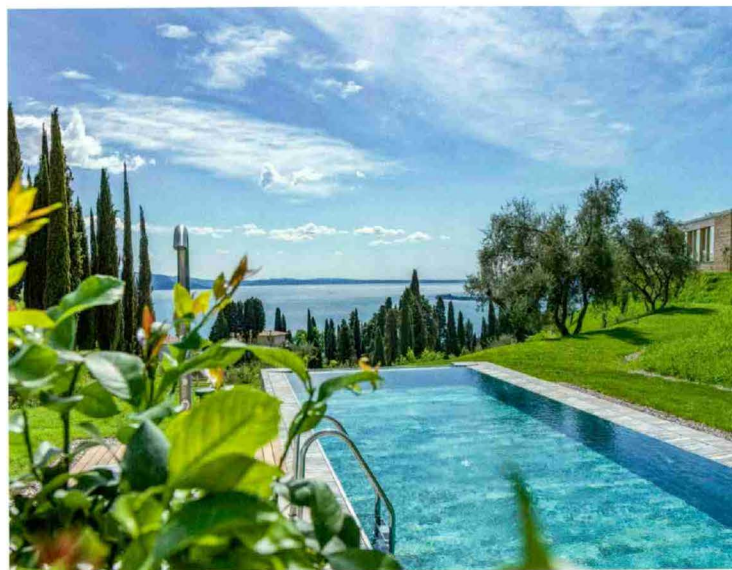
Schon die Lage des Villa Eden Luxury Resorts in einer 78000 Quadratmeter großen Parkanlage, die von Enzo Enea, einer Ikone im Bereich Landschaftsdesign, gestaltet wurde, ist absolut fabelhaft. Es ist zweifelsohne das Filetstück unter den vielen wundervollen Grundstücken in Gardone. Zwei Autominuten schlängelt man sich vom See aus hinauf in die Hügel des Hinterlandes. Dabei lässt man die Enge an der Gardesana und am Seeufer hinter sich. Der Blick schweift über die Bucht von Salò und die Isola del Garda, hinweg über die Südspitze des Sees bis zur Poebene. Und während unten am See die Belle Époque im Örtchen reizvolle Spuren hinterlassen hat, herrscht hier oben eine ebenso attraktive wie zeitlose Moderne.
Text: Gundula Luig-Runge, Fotos: Villa Eden



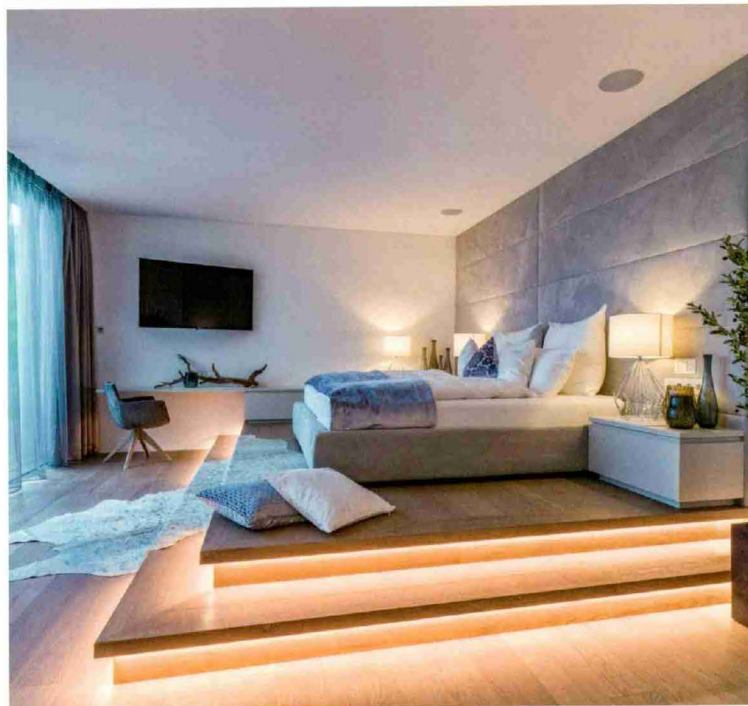
Mehrere spektakuläre Villen, ein Fünf-Sterne-Clubhouse und das in den Südosthang gebaute Landmark Building stehen auf dem Gelände des Resorts. Geplant wurden sie von den ganz großen Namen der internationalen Architekturszene: angefangen bei Richard Meier, David Chipperfield und Matteo Thun bis hin zum Innsbrucker Architekturbüro ATP sphere. Einige Villen gehören privaten Eigentümern, während die neun Suiten und Zimmer im Clubhouse, die vier Villen im Landmark Building und – als Krönung – die Villa.Sphere.Ovest dem Saisongast offenstehen. Dreh- und Angelpunkt des Resorts ist das von Matteo Thun entworfene Clubhouse, dessen clever konzipierte, vorgelagerte Fassade aus Glaselementen in verschiedenen Blau- und Grüntönen die Farben der Umgebung, das Blau des Himmels und des Sees sowie das Grün der Berge geschickt ins Gebäude holt. Auf souveräne Art und Weise gelingt es dem Bozner Stararchitekten, das noble und exklusive Savoir-vivre, das man seit jeher am Gardasee pflegt, mit moderner Leichtigkeit und Transparenz ins 21. Jahrhundert zu übersetzen. Ein überaus eleganter Mix aus weißen, creme-

und sandfarbenen Textilien, Sitzlandschaften und Sesseln sowie warmen Holzböden prägt das Interieur der Suiten und Zimmer. Diese sind 21 bis 102 Quadratmeter groß und verfügen alle über einen Balkon oder eine Terrasse. Hier setzt ein türkisblaues Kissen einen Akzent, da eine Steinmauer oder eine edle Kommode. Die Haptik der verwendeten Materialien, welche vom tanzenden Sonnenlicht perfekt in Szene gesetzt werden, ist schlicht umwerfend. Wellnessfans stehen der großräumige Spa mit Sonnendeck, Dampfbad, Innen- und Außenpool sowie Behandlungen auf Top-Niveau zur Verfügung.

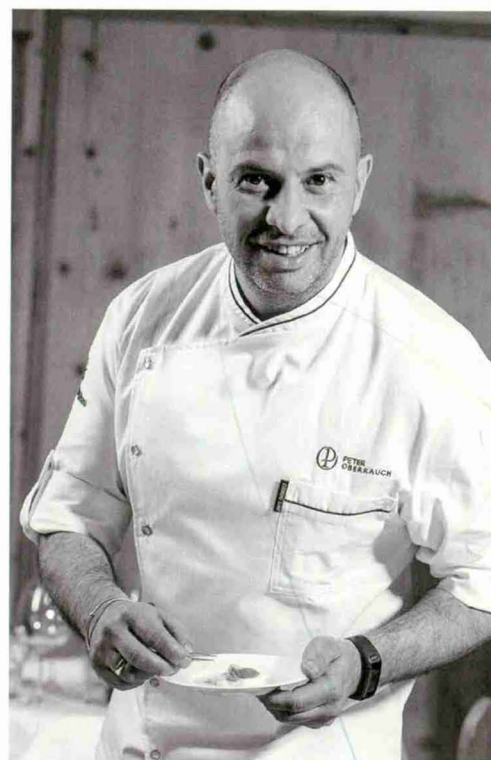
Neben den neun Unterkünften sind im Clubhouse auch der Spa, das Fitnesscenter und das Restaurant untergebracht. Im exklusiven, neuen Fine-Dining-Restaurant „La Terrazza Segreta“ (auf Deutsch: Die geheime Terrasse) mit herrlichem Seeblick wird sowohl das Kochen als auch das Genießen als wahre Kunst zelebriert. Hier zaubert ab Saison 2018 der Haubenkoch Peter Oberrauch aus den besten Produkten von einheimischen Kleinbauern und Fischern leichte und kreative Gerichte, die einen mediterran-internationalen Stil pfle-



DAS VILLA EDEN LUXURY RESORT BIETET „STATE OF THE ART“-GÄSTEZIMMER UND SUITEN, ENTWORFEN VOM WELTBEKANNTEN ARCHITEKTEN MATTEO THUN.



TRAVEL A LA CARTE



Im Fine-Dining Restaurant „La Terrazza Segreta“ trumpft Haubenkoch Peter Oberrauch mit mediterran inspirierter global Cuisine auf.